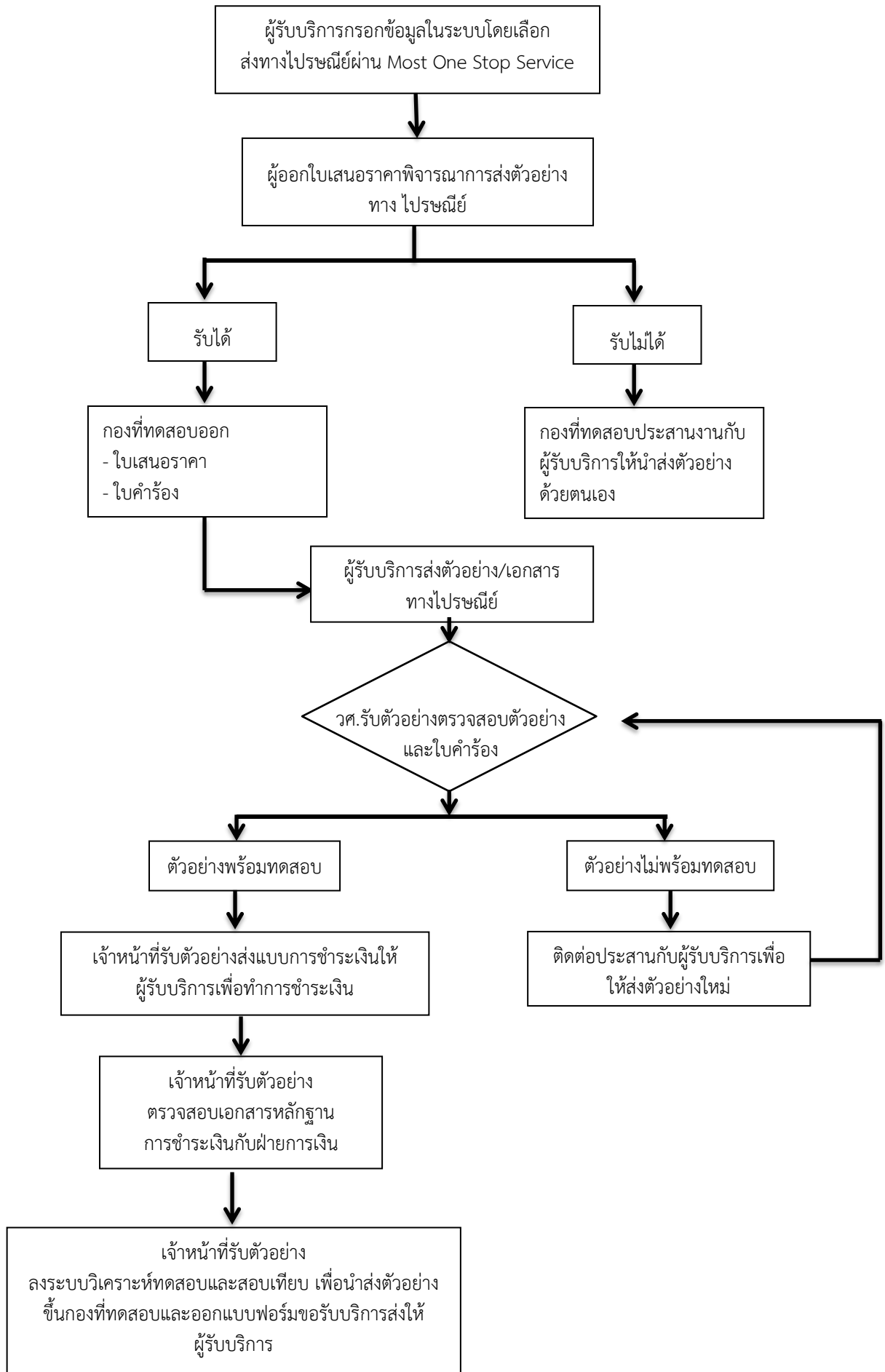


คู่มือปฏิบัติงาน

เรื่อง : การรับตัวอย่าง ทดสอบ สอบเทียบทางไปรษณีย์

ขั้นตอนการรับตัวอย่างทดสอบ สอบเทียบทางไปรษณีย์



ขั้นตอนการปฏิบัติงาน

1. ผู้รับบริการกรอกข้อมูลในระบบ Most One Stop Service โดยเลือกช่องทางการส่งตัวอย่างทางไปรษณีย์
2. กองผู้ออกใบเสนอราคาจะทำการพิจารณาว่าตัวอย่างดังกล่าวสามารถส่งทางไปรษณีย์ได้หรือไม่
 - 2.1 กรณีที่ตัวอย่างสามารถส่งทางไปรษณีย์ได้ กองที่ทดสอบจะทำการออกใบเสนอราคา และส่งให้ผู้รับบริการพร้อมกับใบคำร้องทางอีเมลที่ผู้รับบริการได้แจ้งไว้
 - 2.2 กรณีที่ไม่สามารถรับตัวอย่างทางไปรษณีย์ได้ กองที่ทดสอบจะประสานกับผู้รับบริการให้มาส่งตัวอย่างด้วยตนเอง ณ ศูนย์บริการเบ็ดเสร็จ One Stop Service
3. ผู้รับบริการทำการส่งตัวอย่างพร้อมกับเอกสารมาที่กรมวิทยาศาสตร์บริการ โดยค่าบริการส่งทางไปรษณีย์ผู้รับบริการจะเป็นผู้รับผิดชอบ
4. เจ้าหน้าที่รับตัวอย่าง รับตัวอย่างจากไปรษณีย์และทำการตรวจสอบสภาพของตัวอย่างว่าสมบูรณ์ พร้อมทั้งจะส่งทดสอบหรือไม่
 - 4.1 กรณีที่ตัวอย่างพร้อมที่จะทำการทดสอบ เจ้าหน้าที่รับตัวอย่างจะทำการส่งแบบการชำระเงินให้ผู้รับบริการชำระเงิน ณ ธนาคารที่ทางกรมวิทยาศาสตร์บริการแจ้ง
 - 4.2 กรณีที่ตัวอย่างไม่พร้อมที่จะทดสอบ เจ้าหน้าที่รับตัวอย่างจะประสานกับผู้รับบริการเพื่อให้ส่งตัวอย่างใหม่
5. เจ้าหน้าที่รับตัวอย่างจะประสานกับฝ่ายการเงินเพื่อทำการตรวจสอบเอกสารหลักฐานการชำระเงินของผู้รับบริการ
6. เมื่อผู้รับบริการชำระเงินเรียบร้อยแล้ว เจ้าหน้าที่รับตัวอย่างจะทำการบันทึกลงระบบวิเคราะห์ทดสอบและสอบเทียบ เพื่อนำส่งตัวอย่างให้กองที่ทดสอบ และออกแบบฟอร์มขอรับบริการส่งให้กับผู้รับบริการทางอีเมล

ตัวอย่างที่ทดสอบส่งทางไปรษณีย์

ลำดับ	ประเภทตัวอย่าง	รายการทดสอบ	หมายเหตุ
1	ตัวอย่างโลหะต่างๆ		คอ.
2	สบู่อ่อน		คอ.
3	ผงซักฟอก		คอ.
4	ผลิตภัณฑ์ทำความสะอาดที่เป็นของแข็ง	รายการทดสอบสามารถตรวจสอบได้ ในระบบ Most DSS	คอ.
5	เชื้อเพลิงแข็ง เช่น ถ่าน , เศษวัสดุทางการเกษตร		คอ.
6	ผลิตภัณฑ์เซรามิก		คอ.
7	สารที่มีคุณสมบัติในการดูดซับ เช่น ถ่าน อลูมินา ละลายน้ำ	- C10วิเคราะห์หาพื้นที่ผิว (CG-TRD-BET-001) - วิเคราะห์หาปริมาตรของรูพรุน (CG-TRD-BET-002) - วิเคราะห์หาพื้นที่ผิวและปริมาตรรูพรุน(CG-TRD-BET-003)	ทช.
8	ถ่าน	- ความแข็ง AWWA (Abrasion number) CP-TRD-ABR-002 - ความหนาแน่นปรากฏ (Apparent density) ถ่านกัมมันต์เม็ด CP-TRD-APP-001 - ความหนาแน่นปรากฏ (Apparent density) ถ่านกัมมันต์ผง CP-TRD-APP-002 - ความแข็ง ASTM (Ball pan hardness number) ถ่านกัมมันต์ผง CP-TRD-BAL-001 - อุณหภูมิจุดติดไฟ (Ignition temperature) CP-TRD-IGN-001 - ขนาดอนุภาค (Particle size) ถ่านกัมมันต์ CP-TRD-PAR-001 - ขนาดอนุภาค (Particle size) ถ่านกัมมันต์ผง CP-TRD-PAR-002 - ความเป็นกรด-เบส (pH) CP-TRD-PAR-001 - Pyrophoric solids test CP-TRD-PAR-001 - อุณหภูมิจุดติดไฟตัวเอง (Self heating temperatur) CP-TRD-SEL-001	ทช.
9	Test piece		สผ.
10	Steel Ruler		สผ.
11	Vernier Caliper		สผ.
12	Stan		สผ.
13	Micrometer	Measuring accuracy	สผ.
14	Steel Ruler 0-100 mm	Measuring accuracy	สผ.
15	Digital dial gauge,dial gauge	Measuring accuracy	สผ.
16	Digital Thickness Gauge	Measuring accuracy	สผ.
17	Precision level	Measuring accuracy (จัดส่งพิเศษเพราะอาจเสียหายได้)	สผ.
18	Electronic Level	Measuring accuracy (จัดส่งพิเศษเพราะอาจเสียหายได้)	สผ.
19	Coating thickness gauge	Measuring accuracy	สผ.
20	Test piece	Diameter	สผ.
21	Cutting die	Tolerance	สผ.

ตัวอย่างที่ทดสอบส่งทางไปรษณีย์

ลำดับ	ประเภทตัวอย่าง	รายการทดสอบ	หมายเหตุ
22	Foils	Thickness	สผ.
23	Dial Gauge	Measuring accuracy	สผ.
24	Laser Distance Meter	Measuring accuracy	สผ.
25	Test Sieve	Measuring accuracy	สผ.
26	Industrial Part	Tolerance	สผ.
27	Plastis Film	Thickness	สผ.
28	Optical flat and Optical para	Flatness and parallelism (จัดส่งพิเศษเพราะอาจเสียหายได้)	สผ.
29	Protractor	Measuring accuracy	สผ.
30	วัสดุทำกระดาษ	<ul style="list-style-type: none"> - การละลายในแอลกอฮอล์และเบนซิน - การละลายในน้ำร้อน - การละลายในสารละลายโซเดียมไฮดรอกไซด์ - ลิกนิน - เพนโตซาน - ไฮโดรเซลลูโลส - อัลฟาเซลลูโลส - เบตาเซลลูโลสหรือแกรมมาเซลลูโลส - ปริมาณเถ้า 	ว.
31	เยื่อกระดาษ	<ul style="list-style-type: none"> - ปริมาณเถ้า - อัลฟาเซลลูโลส - เบตาเซลลูโลสหรือแกรมมาเซลลูโลส - ทดสอบตาม specification ต่างๆ - ค่า Kappa number - วัดขนาดเส้นใยจากเยื่อ - ประเมินคุณภาพเยื่อ - วัดค่า AOX ในเยื่อ 	ว.
32	กระดาษและกระดาษแข็ง	<ul style="list-style-type: none"> - ความต้าน การดูดซึมน้ำ แบบ Cobb - ความทนต่าง (Alkali resistance) - ความต้านแรงกดลอนลูกฟูก - จำนวนลูกฟูก - จำนวนแผ่นสุทธิและช่องบรรทัด - ความสะอาด (Dirt Count) - ความต้านแรงกดขอบ (ECT) - ความยืด (Stretch/Elongation) - โมดูลัสของอีลาสติก (Modulus of Elasticity) - ความทนทานต่อการพับขาด (Double fold) - การหาปริมาณเส้นใย - ความมันวาว - แนวเกรนกระดาษ - ลักษณะผิวหน้ากระดาษ 	ว.

ตัวอย่างที่ทดสอบส่งทางไปรษณีย์

ลำดับ	ประเภทตัวอย่าง	รายการทดสอบ	หมายเหตุ
		<ul style="list-style-type: none"> - ต้องการทดสอบว่ากระดาษตัวอย่างนั้นทำด้วยกระบวนการหรือวิธีการใด - การวินิจฉัยเส้นใย - ต้องการทดสอบว่ากระดาษตัวอย่างนั้นทำด้วยกระบวนการหรือวิธีการใด - ต้องการทดสอบว่าเป็นกระดาษ ชนิด wood free ใช่หรือไม่ - ความแข็งแรงของผิวกระดาษ - ความต้านแรงดึงระหว่างชั้น - ความชื้น - ต้องการทดสอบว่าเป็นกระดาษหนังสือพิมพ์ใช่หรือไม่ - ความทึบแสง - รอยต่อ - ความเป็นกรด-ด่าง - ความพรุน - ความเรียบของผิว/ด้าน - ความต้านแรงแรงดันทะลุ - ความทรงรูป/แนว - ค่า ที อี เอ (TEA) - ความหนา - ความต้านแรงฉีกขาด/แนว - ความต้านแรงดึง ชนิดอัตราการยืดตัวคงที่/แนว - ความต้านแรงดึง ชนิดอัตราการยืดตัวคงที่/แนว - ความขาวและสี - การดูดซึมน้ำแบบหยด/ด้าน - ความต้านแรงดึงเมื่อเปียก/แนว - ความหนาแน่นปรากฏ - ความขาวสว่าง - ต้องการทดสอบว่ากระดาษตัวอย่างนั้นเคลือบผิวด้วยอะไร - สารเรืองแสง - ความยาวเมื่อขาด - น้ำหนักมาตรฐาน - ปริมาณเถ้า - วัดค่า AOX ในกระดาษ - ความต้านแรงดันทะลุของกระดาษแข็ง 	
33	กระดาษสติ๊กเกอร์	<ul style="list-style-type: none"> - น้ำหนักมาตรฐาน - ความหนา 	ว.
34	ถุงมือยาง	ทุกรายการที่อยู่ในระบบ	ว.
35	ถุงมือไน้	ทุกรายการที่อยู่ในระบบ	ว.
36	เม็ดยางใช้ทำพื้นสังเคราะห์	<p>สัดส่วนยางธรรมชาติของเม็ดยางดำ (เฉพาะตัวอย่างที่มีลักษณะเป็นเม็ดเท่านั้น)</p> <p>สัดส่วนยางธรรมชาติของเม็ดยางสี (เฉพาะตัวอย่างที่มีลักษณะเป็นเม็ดเท่านั้น)</p>	ว.
37	ร่องเท้าหนังนรภัย	ทุกรายการที่อยู่ในระบบ	ว.

ตัวอย่างที่ทดสอบส่งทางไปรษณีย์

ลำดับ	ประเภทตัวอย่าง	รายการทดสอบ	หมายเหตุ
38	ร่องเท้าผ้าใบ	ทุกรายการที่อยู่ในระบบ	วว.
39	แผ่นยางกันซึม	ทุกรายการที่อยู่ในระบบ	วว.
40	แผ่นยางรองคอสะพาน	ทุกรายการที่อยู่ในระบบ	วว.
41	สายพานลำเอียง	ทุกรายการที่อยู่ในระบบ	วว.
42	สายพานแบบส่งกำลัง	ทุกรายการที่อยู่ในระบบ	วว.
43	ลูกยางสีข้าว	ทุกรายการที่อยู่ในระบบ	วว.
44	ยางรัดของ	ทุกรายการที่อยู่ในระบบ	วว.
45	ท่อยาง	ทุกรายการที่อยู่ในระบบ	วว.
46	ยางพิกัดกรมศุลกากร	พิกัดกรมศุลกากร (ยกเว้นตัวอย่างลักษณะเป็นน้ำ)	วว.
47	กาว : Silicone ซิลแลนท์, Polyurethane ซิลแลนท์	ทุกรายการที่อยู่ในระบบ	วว.
48	กาวยาง	ทุกรายการที่อยู่ในระบบ	วว.
49	โลหะ,แก้ว,เซรามิก	<ul style="list-style-type: none"> - วิเคราะห์การเปลี่ยนแปลงมวลและพลังงานทางความร้อน - วัดค่าการนำความร้อน - วัดค่าสัมประสิทธิ์การขยายตัวเนื่องจากความร้อน - วิเคราะห์องค์ประกอบทางเคมีโดย XRF - การวัดปริมาณเฟอร์รัสออกไซด์, Fe²⁺ - วิเคราะห์ปริมาณสารหนูในภาชนะแก้วบรรจุยา - ความเครียดตกค้างในเนื้อแก้ว - ค่าความแข็งผิวแก้ว - การทดสอบความทนทานต่อแรงดันภายในขวดแก้ว - ความแข็งแรง - หลอมแก้ว - การทดสอบการหลอมตัวของวัตถุดิบแก้ว ด้วยวิธี Batch-Free Time - วิเคราะห์ประเภทแก้วด้วยวิธีต่างๆ - ความทนต่อการเปลี่ยนแปลงของอุณหภูมิ - ความทนทานต่อน้ำ - ฟองอากาศ - วัดค่าความหนืดของแก้ว - ความทนทานต่อสารเคมี 	วว.
50	ชิ้นทดสอบวัสดุคอมโพสิตที่ตัดเตรียมตัวอย่างได้มาตรฐาน ASTM	ความทนแรงดึง,ความทนแรงดัดงอ,ความทนแรงกดอัด ค่าความแข็งแบบ Barcol	วว.
51	ผงละเอียด	<ul style="list-style-type: none"> - ทดสอบเฟส ผลึก ของแร่ และเซรามิกด้วย XRD พร้อมอ่านผล - กระจายตัวของอนุภาค - สมบัติทางความร้อนของวัสดุ (TGA,DTA,DSC) อุณหภูมิสูงสุด 1600 องศา - ทดสอบการดูโครงสร้างระดับไมโครด้วยเทคนิค SEM,AFM - ทดสอบธาตุประกอบโดยคร่าวๆด้วยเทคนิค EDX 	วว.
52	สำลีกัน	ลักษณะทั่วไป,การติดแน่น,ความแข็งแรงของก้าน,การอุ้มน้ำ (มอก.113)	วว.

ตัวอย่างที่ทดสอบส่งทางไปรษณีย์

ลำดับ	ประเภทตัวอย่าง	รายการทดสอบ	หมายเหตุ
53	ตัวอย่างพลาสติก	ทดสอบ UV Weathering test	วว.
54	สติ๊กเกอร์	การติดแน่น, Loop tackle (Finat test method 1,2,9)	วว.
55	พลาสติกใส	ความต้านแรงดึง,ความต้านแรงฉีกขาด (ASTM D882,ASTM D 1000)	วว.
56	ปูนซีเมนต์	ทุกรายการตาม มอก.	วว.
57	ทราย	ทุกรายการตาม มอก.	วว.
58	หิน	ทุกรายการตาม มอก.	วว.
59	น้ำ	ทุกรายการตาม มอก.	วว.
60	อิฐมวลเบา	ทุกรายการตาม มอก.	วว.
61	น้ำยาบ่มคอนกรีต,น้ำยาผสม, น้ำยากันซึม	ทุกรายการตาม มอก.	วว.
62	อิฐก่อสร้างสามัญ	ทุกรายการตาม มอก.	วว.
63	กระเบื้องมุงหลังคา	ทุกรายการตาม มอก.	วว.
64	กระเบื้องซีเมนต์ปูพื้น	ทุกรายการตาม มอก.	วว.
65	เหล็ก	ทุกรายการตาม มอก.	วว.
66	Epoxy	ทุกรายการตาม มอก.	วว.
67	ท่อ PVC,PE,HDPE, ท่อเหล็ก, ,ท่ออย่าง	ทุกรายการตาม มอก.	วว.
68	ไม้	ทุกรายการตาม มอก.	วว.
69	กระเบื้องซีเมนต์เส้นใย	ทุกรายการตาม มอก.	วว.
70	Magnesium Compound Board	ทุกรายการตาม มอก.	วว.
71	แผ่น PVC โฟมแข็ง	ทุกรายการตาม มอก.	วว.
72	แผ่นฉนวนไฟฟ้า	ทุกรายการตาม มอก.	วว.
73	แผ่นฉนวนกันความร้อน	ทุกรายการตาม มอก.	วว.
74	सानพาน	ทุกรายการตาม มอก.	วว.
75	ซีเมนต์ปอร์ต	ทุกรายการตาม มอก.	วว.
76	แท่นคอนกรีต	ทุกรายการตาม มอก.	วว.
77	ตะแกรงลวด,ตะแกรงเหล็ก, ,ตะแกรง PVC	ทุกรายการตาม มอก.	วว.
78	โฟม,ฟองน้ำ	ทุกรายการตาม มอก.	วว.
79	Ployurethane	ทุกรายการตาม มอก.	วว.
80	คอนกรีตบล็อก	ทุกรายการตาม มอก.	วว.
81	ตัวอย่างอาหารสำเร็จรูปและกึ่ง สำเร็จรูป เช่น เกลือบริโค น้ำตาลทราย ผงชูรส กาแฟ นม และผลิตภัณฑ์นม	-	อว.

ตัวอย่างที่ทดสอบส่งทางไปรษณีย์

ลำดับ	ประเภทตัวอย่าง	รายการทดสอบ	หมายเหตุ
82	ตัวอย่างวัสดุสัมผัสอาหาร เช่น พลาสติก กระจงโลหะ แผ่น เหล็กเคลือบดีบุก แผ่นโลหะ เคลือบแลกเกอร์	-	อว.